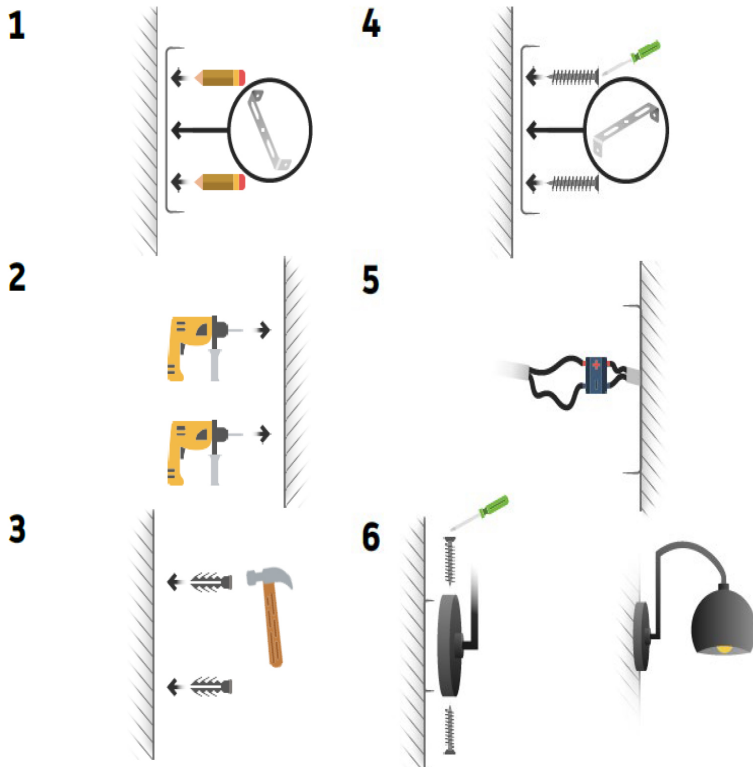


MONTÁŽNÍ NÁVOD A NÁVOD K POUŽITÍ



Před instalací a použitím svítidla si prosím pečlivě přečtete tento návod a postupujte podle pokynů v nich obsažených.

1. Uchovejte tento návod pro případ budoucí potřeby.
2. Před instalací zkontrolujte obal a ujistěte se, že je svítidlo kompletní.
3. Vyberte místo pro montáž svítidla.
4. Svítidlo musí být pevně připevněno k montážní ploše pomocí šroubů a hmoždinek. Ujistěte se, že šrouby a hmoždinky jsou vhodné pro daný povrch.
5. Při vrtání otvorů na stropě, dávejte pozor, abyste nepoškodili trubky nebo elektrické kabely, které mohou být pod povrchem.
6. **DŮLEŽITÉ:** Zvolené montážní místo (místa) musí být schopné unést celou hmotnost skříně osvětlení.
7. Na rám nikdy nezavěšujte žádné předměty.
8. Elektroinstalace v místě zapojení produktu musí být vybavena proudovým chráničem o jmenovitém vypínacím proudu nižším než 30 mA. Pravidelně kontrolujte správnou činnost proudového chrániče. Elektroinstalace musí obsahovat jistič, zajišťující rozpojení kontaktů na každém pólu $\geq 3\text{mm}$.
9. Elektrické připojení svítidla smí provádět pouze elektrikář v souladu s platnými normami.
10. Armaturu nelze instalovat na hořlavé povrchy.
11. Pro instalaci do suchých místností.
12. Svítidlo lze používat pouze tehdy, je-li správně namontováno a není-li nainstalována položka poškozena.
13. Před výměnou žárovky nebo před čištěním odpojte svítidlo od zdroje napájení (pojistka), která je umístěná v pevné elektrické instalaci.
14. Před výměnou žárovky nechte lampu úplně vychladnout.



15. Při výměně žárovek používejte pouze stejný typ se shodnými jmenovitými hodnotami s těmi, které jsou uvedeny na svítidle.

Všimněte si maximálního výkonu uvedeného pro každou lampu.

16. Poznámka! Oblast kolem žárovky může být velmi horká! Nedotýkejte se!

17. Vnitřek lampy čistěte čistým suchým hadříkem, nepoužívejte rozpouštědla ani abrazivní látky. Vyvarujte se kontaktu kapaliny se všemi elektrickými součástmi.

18. Výrobce nenese odpovědnost v případě poškození osob nebo majetku, pokud byla lampa provozována nesprávně, a pokud lampa nebyla použita k zamýšlenému účelu.

Hodnocení

Zkontrolujte prosím informační štítek na svítidle.



Toto zařízení je navrženo a vyrobeno z vysoce kvalitních materiálů.

Symbol přeškrtnuté nádoby na odpad znamená, že produkt podléhá tříděnému sběru v souladu s ustanovení směrnice Evropského parlamentu a Rady 2012/19 / EU.

Toto označení informuje, že po uplynutí doby používání nelze elektrická a elektronická zařízení odhodit s ostatním domácím odpadem.

Uživatel je povinen vrátit zařízení subjektu - do sběru odpadu elektrických a elektronických zařízení, místního sběrného místa nebo městské jednotky.

Použité zařízení může mít škodlivý vliv na životní prostředí a lidské zdraví kvůli možnému obsahu nebezpečných látek, směsí a dílů komponentů. Domácnost hraje důležitou roli při přispívání k opětovnému použití a využití, vč.

recyklace odpadu. Domácnosti jsou také jedním z největších uživatelů malých spotřebičů a jeho racionální řízení ovlivňuje využití druhotných surovin. V případě nesprávné likvidace produktu mohou být uloženy pokuty v souladu s vnitrostátními právními předpisy.